

L'integrazione del sistema di gestione della flotta con la tentata vendita sia per il prodotto GPL sfuso che in bombole si ottiene tramite terminali palmari di nuova generazione (Pocket PC o Windows CE) con interfacce grafiche, intuitive, con la possibilità di utilizzo della tecnologia touch screen. La procedura utilizza in maniera estesa le opportunità offerte dall'attuale tecnologia ampliando e migliorando le possibilità operative già sperimentate con le precedenti versioni.

I trasferimenti tra il server aziendale e i terminali di tentata vendita, veloci e sicuri, sfruttano le più recenti tecnologie trasmissive: USB per chi "deposita" il microelaboratore in ufficio al rientro, WiFi quando i mezzi rientrano in deposito senza la necessità di portare il microelaboratore su culle o collegamenti per mezzo di cavi per lo scarico dei dati. GPRS per i mezzi che non rientrano in sede o per aggiornamenti in tempo reale mentre i mezzi stanno viaggiando.

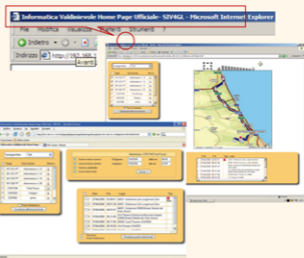


Il sistema può essere anche integrato con la Testata Elettronica Sampi sfruttando la stampante in dotazione, certificata dall'ufficio metrico, evitando inutili duplicazioni di hardware.



E' caratteristica importante della nostra soluzione la possibilità di stampare il documento fiscale (fattura o bolla) direttamente sul cartellino contaltri riducendo la quantità di documenti da archiviare, semplificando l'attività. E' inoltre possibile effettuare la stampa del bollettino di conto corrente postale sia di tipo 451 che 674 con la possibilità di successivo aggiornamento automatizzato dei dati dal sito di Poste Italiane.

La localizzazione della flotta si ottiene sfruttando i servizi offerti dalla tecnologia satellitare GPS che consente di rilevare la posizione dei mezzi visualizzabile in tabelle o su mappe cartografiche con dettaglio a livello stradale. Diventa così possibile ottenere una fotografia della situazione della flotta potendo scendere a livello di dettaglio per ogni singolo mezzo visualizzando il raggiungimento di determinate località, il percorso effettuato, le soste e qualsiasi altro evento secondo una logica programmabile.



La gestione della flotta, dato l'elevata mole dei dati generati da controllare giornalmente, spesso necessita personale dedicato quando i mezzi raggiungono un certo numero. Per questo la nostra soluzione integrata consente un sistema di controllo dei dati di viaggio basata sul principio della "gestione delle eccezioni" cosicché si possano evidenziare ed analizzare rapidamente solo i valori "fuori norma" escludendo tutto quanto si configuri come "normale" riducendo così drasticamente l'impegno del personale addetto alla gestione.

Sfruttando le potenzialità relazionali del DB su cui poggia l'intero sistema informativo aziendale sono disponibili analisi e report sia sintetici che di dettaglio sui viaggi ponendo le basi per l'ottimizzazione strategica del processo di trasporto.